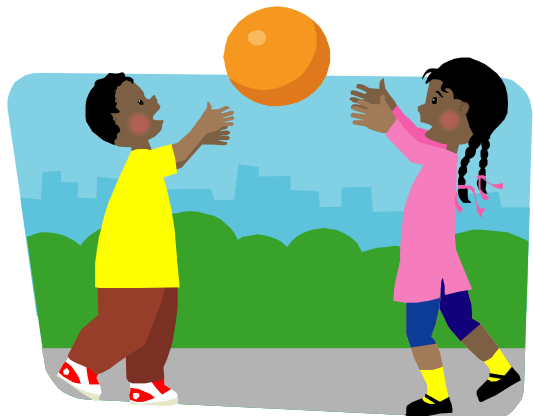




Adborth i'r
Cynghorau Ysgol
ar ymgynghoriad y
Strategaeth Chwarae



Cyflwyniad

Yn ddiweddar rydym wedi bod yn ymweld â nifer o Gynghorau Ysgol o fewn y Sir er mwyn casglu eich sylwadau a'ch syniadau chi am 'Chwarae' yn Sir Gâr.

Mae Caryl Alban (Swyddog Chwarae) ar hyn o bryd yn ysgrifennu llyfryn ar 'Chwarae yn Sir Gâr' a byddwn yn ceisio cynnwys cymaint o'ch syniadau chi a phosib.

Dyma'r Cynghorau Ysgol sydd wedi cymryd rhan:

- ❖ Ysgol Gynradd Capel Iwan
- ❖ Ysgol Gynradd Halfway
- ❖ Ysgol Iau Rhydaman
- ❖ Ysgol Gynradd Talacharn
- ❖ Ysgol Gynradd Parcyrhun
- ❖ Ysgol Gynradd Pontyberem
- ❖ Ysgol Gynradd Cefneithin
- ❖ Ysgol Gynradd Teilo Sant



Diolch yn fawr i'r aelodau i gyd am eich amser ac am rannu eich syniadau gyda ni.

Rydym wedi ceisio ysgrifennu adroddiad byr yn crynhoi eich sylwadau. Os hoffech fwy o wybodaeth plis cysylltwch â ni:

Nia-Wyn John
Swyddog Cyfranogiad Plant,
Canolfan Addysg Breswyl
Glanyfferi,
Cydweli
SA17 5TE
01267 267801
NJohn@carmarthenshire.gov.uk

Caryl Alban
Swyddog Chwarae,
Lon Pisgwydd,
Caerfyrddin
01267 224224
CAlban@carmarthenshire.gov.uk

Beth yw Chwarae?

Chwarae pêl droed

Dyma oedd yr ateb mwyaf poblogaidd

Atebion eraill oedd:

Bod gyda ffrindiau

Mynd i'r Parc

Cael hwyl

Rygbi

Siarad Cymraeg

Cadw'n iach

Chwarae ar y cyfrifiadur

Dyma rhai sylwadau eraill gwnaethoch:

Chwarae yw pan chi'n gwneud rhywbeth chi'n mwynhau.
Pan chi'n chwarae chi'n cael llawer o hwyl.

Yn bersonol mae chwarae yn gyfle i gael awyr iach ac i chwarae gyda ffrindiau.

Mae chwarae yn golygu cadw'n heini.

Mae chwarae yn gyfle i chwarae gyda ffrindiau heb neb yn dweud wrtho fi fod yn dawel, i eistedd lawr neu i wneud gwaith.

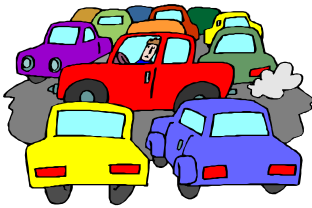
Mae chwarae yn golygu cael hwyl.

Rwy'n hoffi ymlacio amser chwarae a teimlo'r gwynt ar fy wyneb pan dwi'n rhedeg o amgylch yn cael amser gorau fy mywyd.

Bod yn ddiogel

Y problemau mwyaf wrth chwarae oedd:

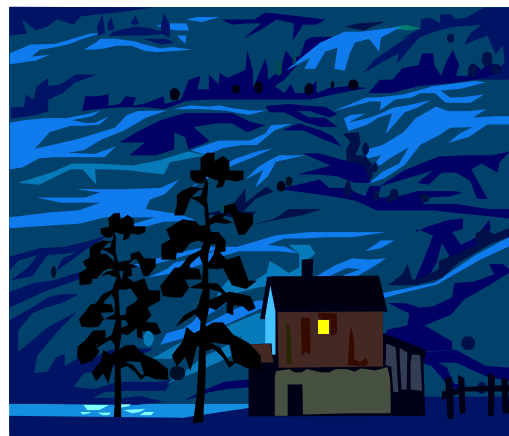
Traffig



Ceir yn
teithio'n gyflym



Diffyg
goleuadau



Sbwriel/Gwydr
/Baw ci

Plant/Pobl hŷn



Gorfod croesi heolydd
prysur er mwyn
cyrraedd y Parc

Chwarae yn yr Ysgol



Yn ystod tywydd sych rydych yn mwynhau chwarae pel droed, tag a rygbi.



Pan mae'n wlyb rydych yn hoffi chwarae ar y cyfrifiadur, gemau bwrdd neu tynnu lluniau. Dwedodd llawer o blant hofffen nhw gael dillad addas er mwyn medru mynd allan i chwarae yn y glaw neu gael lle cysgodol tu allan lle byddai modd iddynt eistedd a siarad gyda ffrindiau.

Chwarae yn y Gymuned

Rydych yn mwynhau chwarae yn yr ardd, ar y stryd neu yn y parc. Roedd llawer ohonoch yn teimlo bod yn rhaid i chi fynd yn y car er mwyn gallu cyrraedd llefydd chwarae, felly yn dibynnu ar eich rhieni. Roedd llawer ohonoch yn cytuno nad oes digon o lefydd gwyrdd a parciau.



Un dymuniad.....

Petai gennych un dymuniad
dyma'r pethau byddech eisiau:

Pwll Nofio

Coed i ddringo

Parc

Sglefrio iâ

Mwy o ofod chwarae

Blodau/pwll

Siglen ar goed

Ceffylau

Ffrâm ddringo fawr

Canolfan Hamdden

Offer Chwaraeon

Cae pêl-droed/rygbi

Parc sglefrio bwrdd

Lle marchogaeth

Parc thema

Lle chwarae tu fewn

Ogof

Mynyddoedd

Lle criced dan dô

Caeau

Parciau ar gyfer gwahanol oedrannau